



## P960 F

Эта современная, функциональная печь оснащена духовкой для приготовления полезной пищи.



Terra d'Oriente



Rosso



Blu Antico



Bianco Meringa



Bordeaux



Grigio Ferro



### Основная техническая информация

#### Multifuoco System®

Трехскоростная система вентиляции.

Рассеивание прогретого воздуха в радиусе до 16 м.

#### Двойная система мощности.

Два независимых вентилятора, отвечающих за зональное регулирование подачи воздуха.

#### Многofункциональный пульт дистанционного управления.

ЖК дисплей, таймер, термостат и функция управления воздушным потоком Multi-Comfort.

#### Термостат.

Возможность установки программы на день, неделю или выходные. Двойная установка времени.

#### Набор Cooking Pro.

Духовка с регулятором температуры и таймером на дистанционном управлении.

#### Система дистанционного управления

Дополнительная система дистанционного управления для управления работой печи при помощи коротких SMS-сообщений.

#### Конструкция

эмалированная сталь с дверцей, колосниковой решеткой и чугунной топкой со скрытой ручкой.

#### Отделка из майолики

Уникальные детали больших размеров, ручная работа.

#### Система обдува стекла.

Самоочищающееся керамическое жаропрочное стекло, выдерживающее до 750° С.

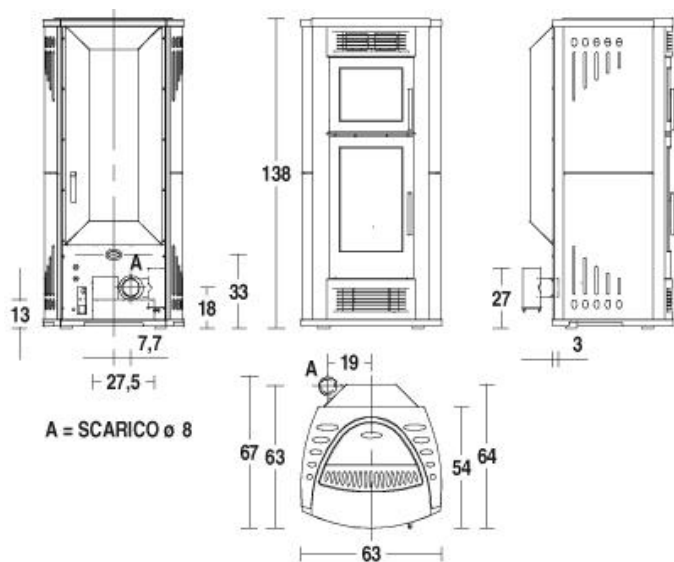
#### Легкость чистки

Быстрое и простое обслуживание, вынимаемый зольник.

### Технический чертеж

### Технические данные

Обогреваемая площадь (мин-макс)	м <sup>3</sup>	195-335
Теплоотдача (мин-макс)	кВт	3,3-11,7
Установка мощности		5
Номинальный уровень термального КПД	%	86,9-89,7
Потребление при номинальном уровне КПД	кг/ч	0,8-2,7
Размеры	См	63 x 64 x 138
Отделка фронтальной части		майолики /Эмалированная сталь
Топка		Сталь
Дефлектор - колосниковая решетка		Чугун
Выход дымохода Ø	См	8
зольник		Вынимаемый
Дверца		Чугун
Керамическое стекло		Самоочищающееся, выдерживающее до 750° С.
Ручка дверцы		Эмалированная сталь, отделка: легированный никель и силикон
Объем резервуара	Кг	30
Увлажнитель		нет
Духовка из нержавеющей стали	См	31 x 26 x 30
Multifuoco System®		Четырех-ступенчатая система вентиляции
Двойная система мощности		да
Дистанционное управление панелью управления		ЖК дисплей цифровая система управления
Таймер -термостат с		Возможность установки программы на



возможностью программирования	день , неделю или выходные . Двойная установка времени.
Система дистанционного управления	необязательный
Фронтальные вентиляционные отверстия	да
Минимальное потребление энергии	Вт 150
Максимальное потребление энергии	Вт 430
Общий вес	Кг 235

Доступность продукции может отличаться для каждой страны